

ENEJ

RIDER SCENA/OŚWIETLENIE

Niniejszy dokument zawiera niezbędne minimum techniczne umożliwiające wykonawcom oraz realizatorom przeprowadzenie koncertu na właściwym poziomie artystycznym i technicznym.

SCENA

- Konstrukcja musi być stabilna, wypoziomowana i wykonana z obowiązującymi przepisami BHP. Całość powinna posiadać aktualne atesty.
- Schody o szerokości 2m, z barierkami.
- Tylnia i boczne ściany konstrukcji należy wysłonić horyzontem w kolorze czarnym. Horyzont nie powinien dotykać urządzeń ani zakłócać ich pracy.
- Namiot na stanowisku monitorowym również w kolorze czarnym.
- W oknie sceny nie mogą znajdować się banery reklamowe.
- Minimalny rozmiar sceny to 10m x 8m.
- Barierki po bokach i z tyłu sceny.
- Niezbędny jest dojazd do sceny samochodem typu Mercedes Sprinter.
- Między sceną a stanowiskiem realizatorów FOH niezbędny jest tunel komunikacyjny o szerokości 2m.
- Stanowisko realizatorów FOH powinno znajdować się w osi sceny. Musi być zabezpieczone przed warunkami atmosferycznymi.

Podesty

- Na scenie 2 podesty Bitec 2m x 3m wys. 50cm.
- Stanowisko monitorowe po lewej stronie sceny 2m x 3m.
- Stanowisko realizatorów FOH – podesty wysokość min. 30 cm.

Kratownice

- 2 kratownice podwieszane na wyciągarkach.
- 1 kratownica przymocowana do konstrukcji sceny.

OŚWIETLENIE

14x Robe Robin LED Wash 600

15x Robe Pointe

6x Atomic 3000

12x Suntrip

8x Blinder

2x Ledpar

2x Look Unique

2x Jem ZR-44

1x GrandMa2 Fullsize/Light

Powyższa lista odnosi się do scen o minimalnym wymiarze 8x10m i maksymalnym wymiarze 12x10m, w przypadku mniejszych lub większych scen zapotrzebowanie na sprzęt może być inne. W takim przypadku proszę o kontakt.

INFORMACJE DODATKOWE

- Cały sprzęt używany podczas koncertu musi być sprawny i w dobrym stanie technicznym.
- Podczas prób oraz koncertu niezbędna jest obecność dwóch doświadczonych dobrze znających system oświetlenia na danej scenie techników z firmy oświetlającej dany koncert, wyposażonych w łączność bezprzewodową.
- Sprzęt musi być gotowy do pracy na godzinę przed przyjazdem techniki.
- 2x Ledpar służą do podświetlenia schodów.

URZĄDZENIA

- Ilość urządzeń nie podlega negocjacji bez wyraźnej przyczyny.
- Urządzenia do dymu muszą być zadbane, wyposażone w duży wentylator.
- Możliwa jest zamiana części z wyżej wymienionych urządzeń na inne, podobnej klasy po wcześniejszym uzgodnieniu.

Robe Robin LedWash 600 – 8 szt. zamiana tylko na Robe Robin LED Wash 800, Clay Paky B-EYE K20, Ayrton MagicPanel. Kolejne 6 szt. możliwa zamiana na inne urządzenia LED podobnej klasy, oprócz JB Lighting A7.

Robe Pointe – Brak zamienników.

Hazery, dymiarki – zamiana na inne urządzenia podobnej klasy.

GrandMa – zamiana jedynie na MA1 Fullsize.

Nie akceptuję: JB A7, GrandMa1 niższa niż Fullsize, GrandMa2 Ultralight i wiele innych.

Wymagany jest kontakt z realizatorem oświetlenia minimum 10 dni przed planowanym koncertem w celu potwierdzenia ustaleń z rideru.

Realizator oświetlenia: Mateusz Krzuś

Telefon: +48 692 543 124

Mail: enej.swiatlo@gmail.com

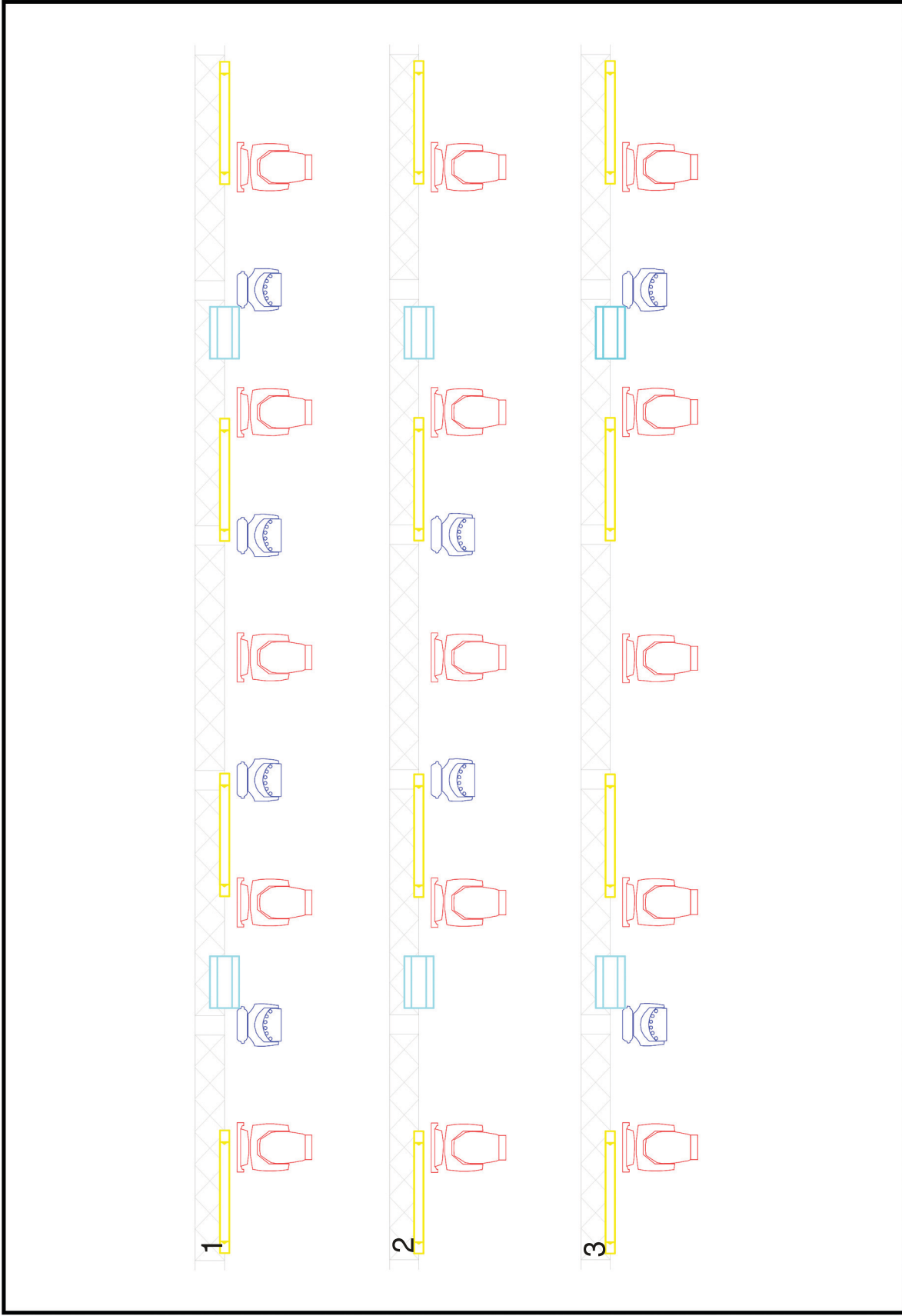
Zapoznałem się i akceptuję

Zapoznałem się i akceptuję

Podpis organizatora koncertu

Podpis osoby odpowiedzialnej za oświetlenie

Plan rozwieszenia



Robe Pointe



Robin 600



Robin 600



Blinder



Sunstrip



Atomic 3000



Smoke/Hazer

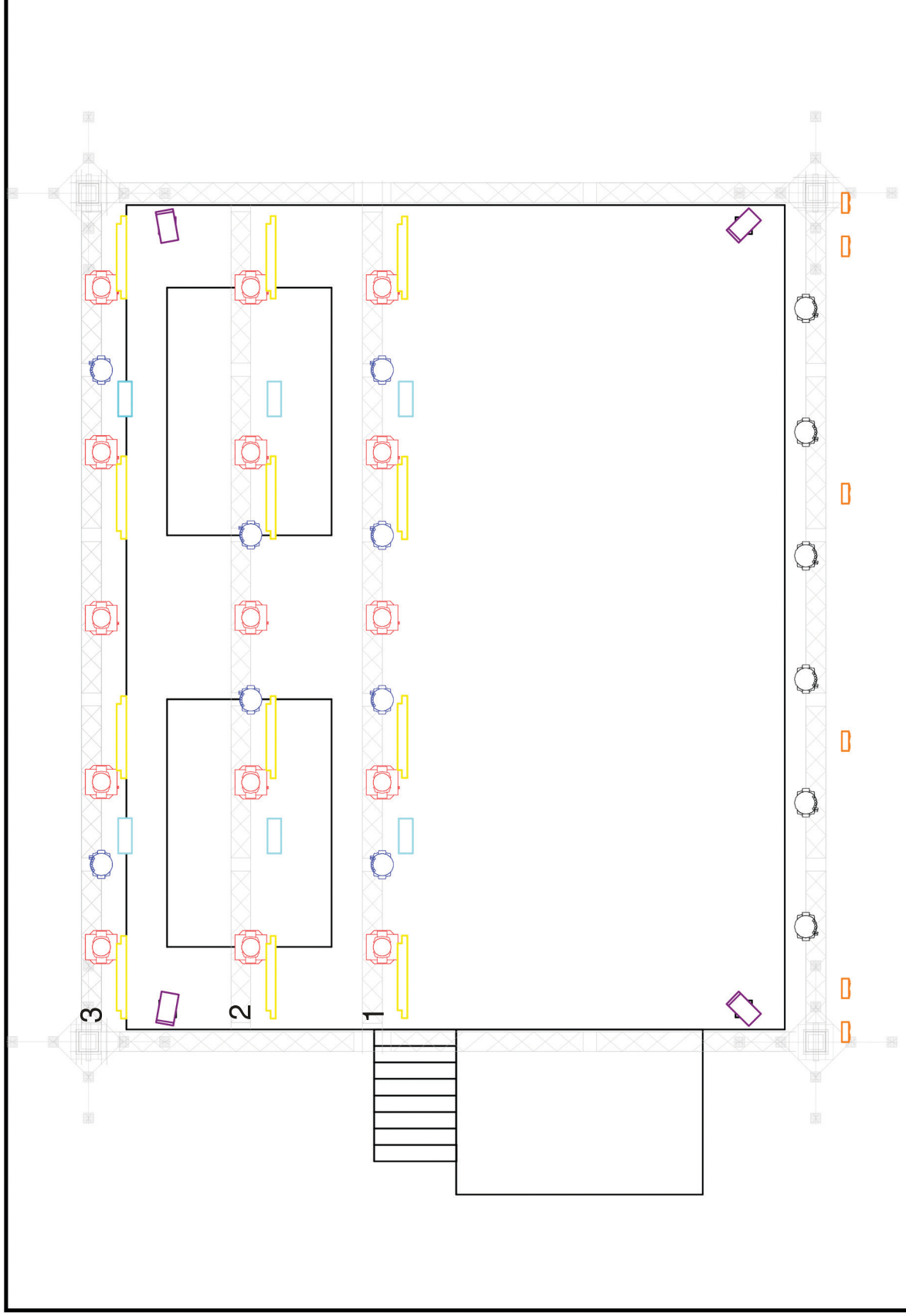
W przypadku niesprzyjających warunków atmosferycznych Blindery ze słupów przechodzą na front.

Kratownice 2 i 3 muszą być na wyciągarkach.

Enej 2015

Mateusz Krzuś
enej.swiatlo@gmail.com
+48 692 543 124

Plan View



Robe Pointe



Robin 600



Robin 600



Blinder



Sunstrip



Atomic 3000



Smoke/Hazer

W przypadku niesprzyjających warunków atmosferycznych Blindery ze słupów przechodzą na front.

Kratownice 2 i 3 muszą być na wyciągarkach.

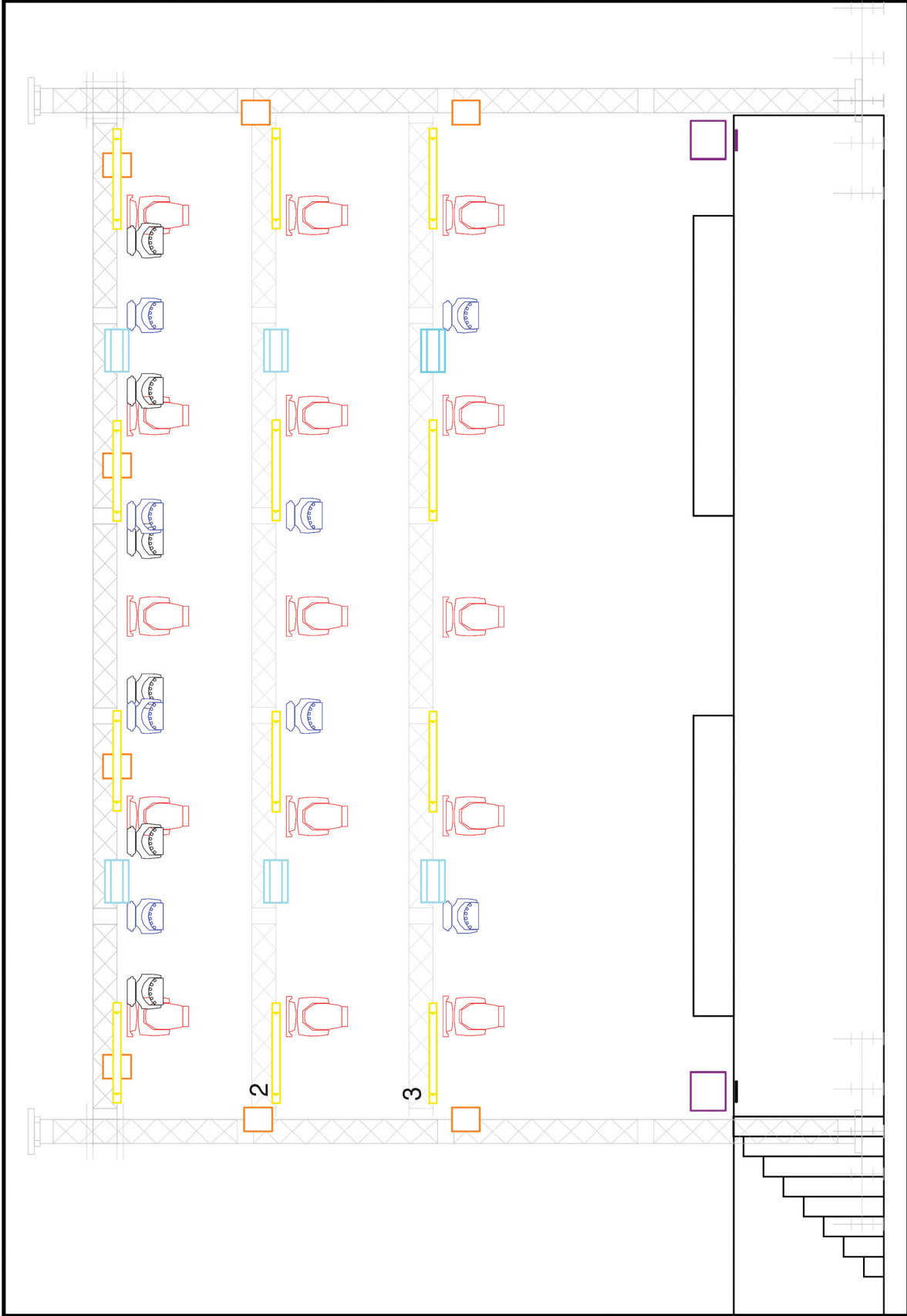
Enej 2015

Mateusz Krzuś

enej.swiatlo@gmail.com

+48 692 543 124

Front View



Robe Pointe



Robin 600



Robin 600



Blinder



Sunstrip



Atomic 3000



Smoke/Hazer

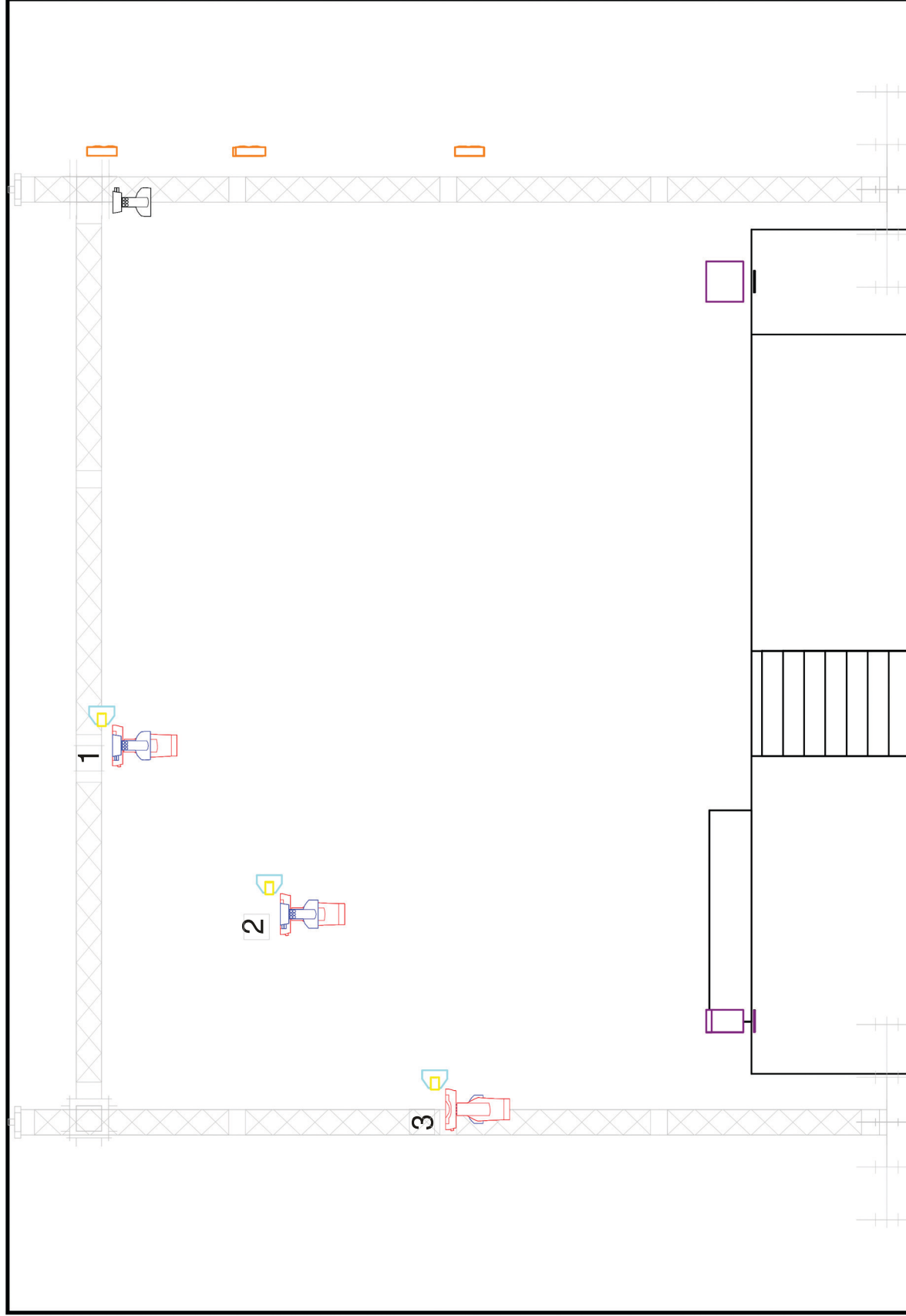
W przypadku niesprzyjających warunków atmosferycznych Blindery ze słupów przechodzą na front.

Kratownice 2 i 3 muszą być na wyciągarkach.

Enej 2015

Mateusz Krzuś
enej.swiatlo@gmail.com
+48 692 543 124

Left View



Robe Pointe



Robin 600



Robin 600



Blinder



Sunstrip



Atomic 3000



Smoke/Hazer

W przypadku niesprzyjających warunków atmosferycznych Blindery ze słupów przechodzą na front.

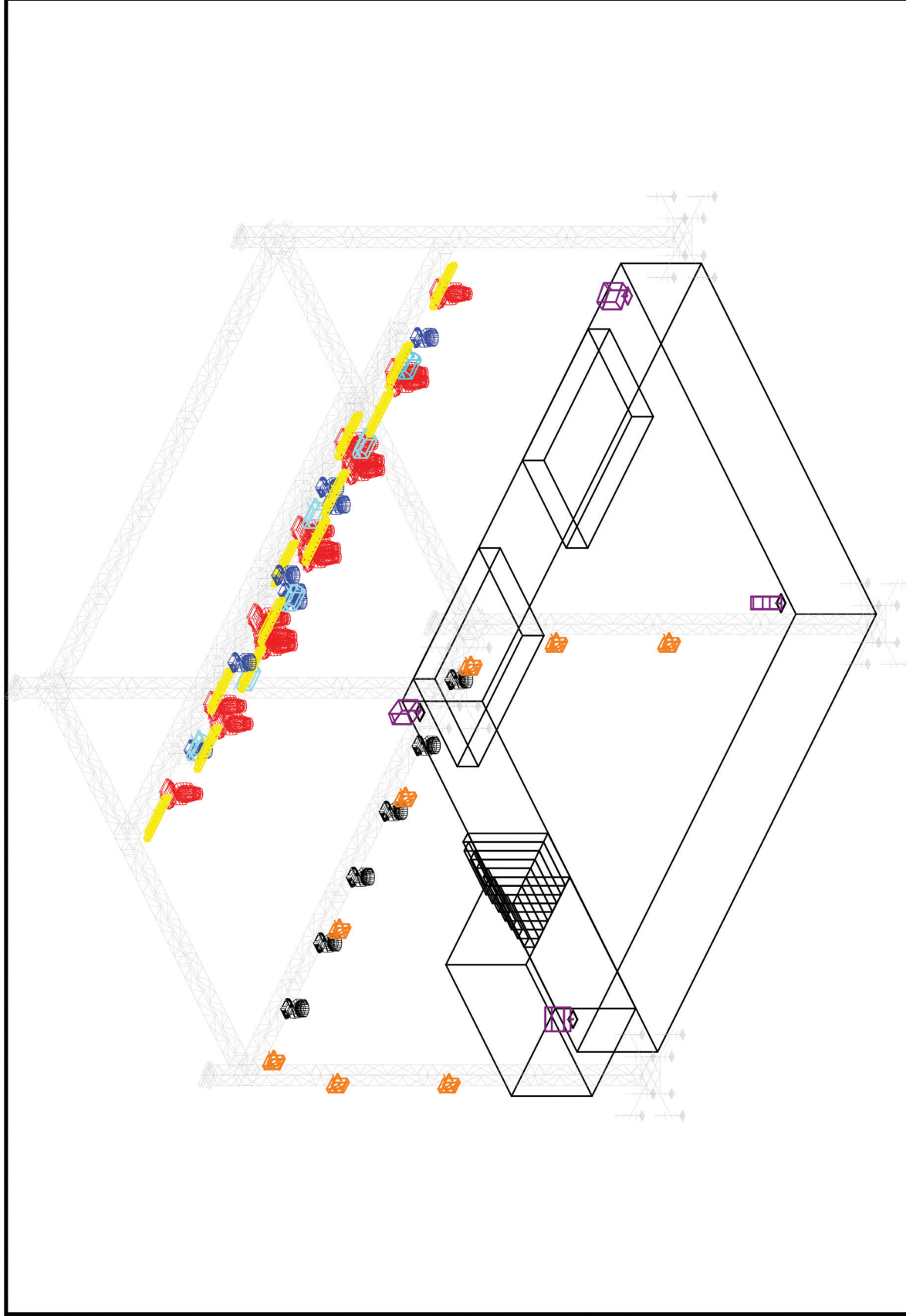
Kratownice 2 i 3 muszą być na wyciągarkach.

Enej 2015

Mateusz Krzuś

enej.swiatlo@gmail.com

+48 692 543 124



Robe Pointe



Robin 600



Robin 600



Blinder



Sunstrip



Atomic 3000



Smoke/Hazer

W przypadku niesprzyjających warunków atmosferycznych Blindery ze słupów przechodzą na front.

Kratownice 2 i 3 muszą być na wyciągarkach.

Enej 2015

Mateusz Krzuś

enej.swiatlo@gmail.com

+48 692 543 124