

**UCHWAŁA Nr XXIV/241/13
RADY GMINY STARE BABICE**

z dnia 24 stycznia 2013 r.

w sprawie przystąpienia do sporządzenia miejscowego planu zagospodarowania przestrzennego części terenów położonych w Gminie Stare Babice, we wsiach: Borzęcin Duży, Wojcieszyn, Koczargi Stare, Lipków, Stare Babice, Babice Nowe, Latchorzew Lubiczów, Blizne Jasińskiego i Blizne Łaszczyńskiego

Na podstawie art. 18 ust. 2 pkt 5 ustawy z dnia 8 marca 1990 r. o samorządzie gminnym (Dz. U. z 2001 r. Nr 142, poz. 1591 z późn. zm.) oraz art. 14 ust. 1 ustawy z dnia 27 marca 2003 r. o planowaniu i zagospodarowaniu przestrzennym (Dz. U. z 2012 r. poz. 647 z późn. zm.) Rada Gminy Stare Babice uchwała, co następuje:

§ 1. 1. Przystępuje się do sporządzenia miejscowego planu zagospodarowania przestrzennego części terenów położonych w Gminie Stare Babice, we wsiach:

- 1) Borzęcin Duży na obszarze ograniczonym następującymi granicami; od zachodu wschodnią granicą działki nr ew. 296, od północy południową granicą działki nr ew. 639 (ul. Kosmowska), od wschodu zachodnią granicą działki nr ew. 333 i zachodnią granicą działki nr ew. 636, a od południa północną górną krawędzią skarpy rowu melioracyjnego,
- 2) Wojcieszyn na obszarze ograniczonym następującymi granicami; od zachodu wschodnią granicą działki nr ew. 235 (ul. Wspólna), od północy południową granicą działki nr ew. 183 (ul. Trakt Królewski), od wschodu wzdłuż wschodniej granicy wsi Wojcieszyn, a od południa północną granicą działki nr ew. 304 (ul. Warszawska),
- 3) Koczargi Stare na obszarze ograniczonym następującymi granicami; od zachodu wzdłuż zachodniej granicy wsi Koczargi Stare, od północy wzdłuż północnej granicy działki nr ew. 515, od wschodu wzdłuż wschodniej granicy szeregu działek od nr ew. 515 do nr ew. 526, a od południa wzdłuż północnej granicy działki nr ew. 165 (ul. Klonowa) i wzdłuż południowej granicy wsi Koczargi Stare,
- 4) Koczargi Stare na obszarze ograniczonym następującymi granicami; od zachodu wzdłuż zachodniej granicy działki nr ew. 166 (ul. Akacyjowa), od północy wzdłuż południowej granicy działki nr ew. 209/2, od wschodu wzdłuż wschodniej granicy wsi Koczargi Stare, a od południa wzdłuż południowej granicy wsi Koczargi Stare,
- 5) Lipków na obszarze ograniczonym następującymi granicami; od zachodu wzdłuż przedłużenia zachodniej granicy działki nr ew. 16/4 przez działki nr ew. 15 i nr ew. 14, od północy wzdłuż północnej granicy działki nr ew. 14 i nr ew. 156/13, od wschodu wzdłuż wschodniej granicy działki nr ew. 196/10 do przecięcia z działką nr ew. 173/1 następnie wzdłuż północnej granicy tej działki do wschodniej granicy działki nr ew. 173/9, następnie wzdłuż wschodniej granicy działki nr ew. 173/9 następnie wzdłuż północnej i wschodniej granicy działki nr ew. 175/2 do jej południowego narożnika następnie prostą linią od tego narożnika działki nr ew. 175/2 do miejsca przecięcia południowej granicy działki nr ew. 213 z południową granicą wsi Lipków, od południa wzdłuż południowej granicy wsi Lipków, następnie od zachodu wzdłuż wschodniej granicy działki nr ew. 129 (ul. Mościckiego), od południa wzdłuż południowej granicy działek nr ew. 72 i nr ew. 15,

- 6) Stare Babice na obszarze ograniczonym następującymi granicami; od zachodu wzdłuż wschodniej granicy działek nr ew. 87/11 i nr ew. 87/10, od północy wzdłuż północnej granicy wsi Stare Babice i północnej granicy działki nr ew. 69 do wschodniego narożnika tej działki, a od południa wzdłuż linii prostej łączącej wschodni narożnik działki nr ew. 69 z narożnikiem wschodnim działki nr ew. 87/11,
- 7) Stare Babice na obszarze działki nr ew. 424/9,
- 8) Stare Babice na obszarze ograniczonym następującymi granicami; od zachodu wzdłuż zachodniej granicy działki nr ew. 633/7 i działki nr ew. 624/1 (ul. Polna), od północy wzdłuż północnej granicy działek nr ew. 625/3, nr ew. 625/26 i nr ew. 625/25, od wschodu wzdłuż wschodniej granicy działek nr ew. 625/25 i nr ew. 638/1, a od południa wzdłuż południowej granicy działki nr ew. 638/1 i działki nr ew. 633/6,
- 9) Babice Nowe na obszarze ograniczonym następującymi granicami; od zachodu wzdłuż wschodniej granicy działki nr ew. 55/2, od północy wzdłuż południowej granicy działki nr ew. 56 (ul. Hubala Dobrzańskiego), od wschodu wzdłuż wschodniej granicy wsi Babice Nowe, a od południa wzdłuż południowej granicy wsi Babice Nowe,
- 10) Latchorzew na obszarze ograniczonym następującymi granicami; od zachodu wzdłuż zachodniej granicy wsi Latchorzew, od północy wzdłuż północnej granicy działek nr ew. 1/1 i nr ew. 1/2, ponownie od zachodu wzdłuż zachodniej granicy wsi Latchorzew, następnie ponownie od północy wzdłuż południowej granicy działki nr ew. 252/2 (ul. Hubala Dobrzańskiego), od wschodu wzdłuż wschodniej granicy działek nr ew. 6/6, nr ew. 6/14 i nr ew. 14/1, a od południa wzdłuż północnej granicy działki nr ew. 99 (ul. Warszawska),
- 11) Lubiczów na obszarze ograniczonym następującymi granicami; od zachodu wzdłuż zachodniej granicy działki nr ew. 1 (odcinek 250 m do północnej granicy wsi Lubiczów), od północy wzdłuż północnej granicy wsi Lubiczów, od wschodu wzdłuż wschodniej granicy wsi Lubiczów (odcinek 240 m od północnej granicy wsi Lubiczów), a od południa wzdłuż linii prostej łączącej miejsce oddalone 240m od północnej granicy wsi Lubiczów umiejscowione na wschodniej granicy wsi Lubiczów z miejscem oddalonym 250 m od północnej granicy wsi Lubiczów umiejscowione na zachodniej granicy wsi Lubiczów,
- 12) Blizne Jasińskiego na obszarze ograniczonym następującymi granicami; od zachodu wzdłuż zachodniej granicy działek nr ew. 80/5, nr ew. 80/4, nr ew. 79/4 i działki nr ew. 80/2, od północy wzdłuż południowej granicy działki nr ew. 1/1 (ul. Hubala Dobrzańskiego), od wschodu wzdłuż wschodniej granicy wsi Blizne Jasińskiego, a od południa wzdłuż północnej granicy działki nr ew. 247/2 (ul. Warszawska),
- 13) Blizne Łaszczyńskiego na obszarze ograniczonym następującymi granicami; od zachodu wzdłuż zachodniej granicy działek nr ew. 123/6, nr ew. 123/1, nr ew. 121 i nr ew. 119, od północy wzdłuż granicy działki nr ew. 101/4 (ul. Przechodnia) i północnej granicy działek nr ew. 133/3, nr ew. 134/4, nr ew. 138/2 i nr ew. 141/2, od wschodu wzdłuż wschodniej granicy działki nr ew. 141/2, a od południa wzdłuż południowej granicy działki nr ew. 141/2, nr ew. 140/1, nr ew. 196/1 i nr ew. 196/2 (ul. Graniczna),
- 14) Blizne Łaszczyńskiego na obszarze ograniczonym następującymi granicami; od zachodu wzdłuż zachodniej granicy wsi Blizne Łaszczyńskiego, od północy wzdłuż południowej granicy działek nr ew. 271/1 i nr ew. 271/2 (ul. Warszawska), od wschodu wzdłuż

wschodniej granicy wsi Blizne Łaszczyńskiego, a od południa wzdłuż południowej granicy wsi Blizne Łaszczyńskiego.

2. Granice obszarów, o których mowa w ust. 1, oznaczone są następująco: obszar w/g kolejności nr od 01 do 14 oraz graficznie liniami przerywanymi i literami; A, B, C ,, A, w załączniku graficznym stanowiącym Załącznik Nr 1 do niniejszej uchwały.

§ 2. Sporządzenie planu zostanie wykonane w skali 1:1000.

§ 3. Traci moc Uchwała Nr XXII/217/12 Rady Gminy Stare Babice z dnia 29 listopada 2012 r. w sprawie przystąpienia do sporządzania zmiany miejscowego planu zagospodarowania przestrzennego części terenów położonych w Gminie Stare Babice, we wsiach: Borzęcin Duży, Wojcieszyn, Koczargi Stare, Lipków, Stare Babice, Babice Nowe, Latchorzew Lubiczów, Blizne Jasińskiego i Blizne Łaszczyńskiego.

§ 4. Wykonanie uchwały powierza Wójtowi Gminy Stare Babice.

§ 5. Uchwała wchodzi w życie z dniem podjęcia.

Przewodniczący Rady Gminy

Henryk Kuncewicz

Uzasadnienie

Przystępuje się do sporządzenia miejscowego planu zagospodarowania przestrzennego części terenów położonych w Gminie Stare Babice, we wsiach: Borzęcin Duży, Wojcieszyn, Koczargi Stare, Lipków, Stare Babice, Babice Nowe, Latchorzew Lubiczów, Blizne Jasińskiego i Blizne Łaszczyńskiego, obejmującego obszary w granicach wskazanych na załączniku graficznym do uchwały

Sporządzenie planu obejmującego wskazane obszary jest uzasadnione między innymi w związku z zakwalifikowaniem niektórych dróg dotychczas planowanych jako gminnych w celu dokonania nowych ustaleń w planie miejscowym, gdyż Gminy Stare Babice obecnie nie stać na wykup ziemi pod te drogi, ich budowę, a następnie na ich utrzymanie. Dalsze pozostawienie takiej sytuacji spowoduje spowolnienie rozwoju budownictwa i szeroko rozumianych pozostałych inwestycji na terenie Gminy. Jednocześnie nadal obserwuje się ruch w obrocie nieruchomościami i napływ środków inwestycyjnych od inwestorów prywatnych. Wiele projektowanych dróg może powstać jako drogi wewnętrzne towarzyszące prywatnym inwestycjom w budownictwie jednorodzinne. Istnieje także wysokie prawdopodobieństwo, że niektóre dotychczas planowane drogi mogą okazać się zbędne. Dlatego ponowna weryfikacja planowanego układu komunikacyjnego na przedmiotowych obszarach w zakresie funkcji i kategoryzacji jest w pełni uzasadniona. Leży zarówno w interesie publicznym Gminy jak i w interesie inwestorów prywatnych, gdyż nierealistyczne zamierzenia o utworzeniu olbrzymiej sieci dróg gminnych zostaną zamienione na prawo szybkiego realizowania dróg wewnętrznych.

Przewidywane w planie rozwiązania są zgodne z ustaleniami Studium uwarunkowań i kierunków zagospodarowania przestrzennego gminy Stare Babice, uchwalone Uchwałą Rady Gminy Stare Babice Uchwałą Nr XXXVIII/326/06 Rady Gminy Stare Babice z dnia 1 czerwca 2006 r., która przeznaczają tereny wskazane do sporządzenia planu pod obszary o wiodącej funkcji mieszkaniowej z niezbędną obsługą komunikacyjną. Przewidywane zmiany nie zmienią dotychczasowego przeznaczenia w miejscowym planie, które jest zgodne z ww. Studium.

Przedmiotem opracowania planu miejscowego jest określenie przeznaczenia oraz zasad zagospodarowania terenu ze wskazaniem na zabudowę mieszkaniową jednorodziną, jako główną funkcję terenu. Ważnym elementem opracowania planu będą rozwiązania komunikacyjne uwzględniające prawidłową obsługę komunikacyjną w obszarach planu, w tym powiązania z istniejącą i projektowaną siecią dróg.

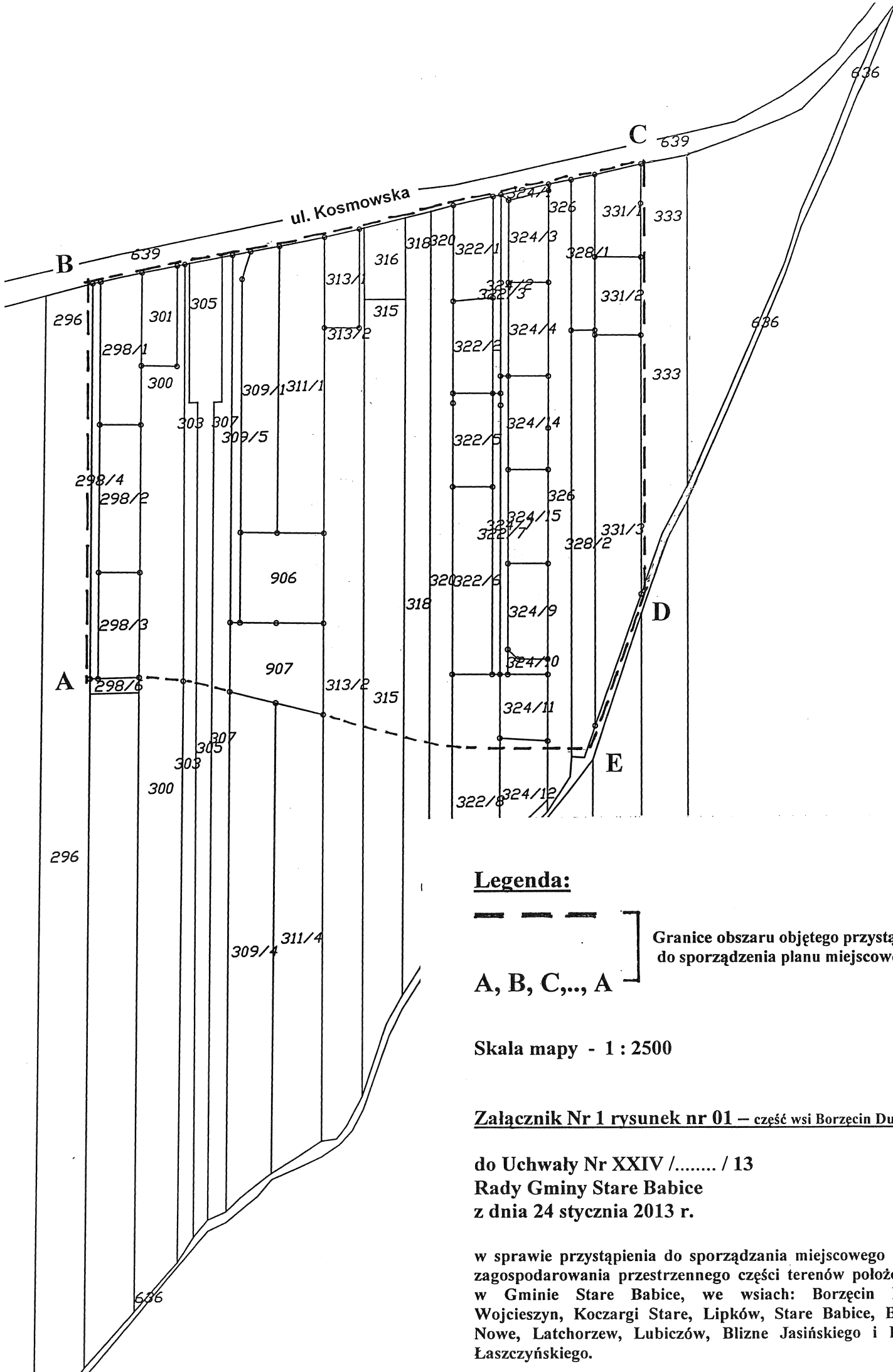
Projekt planu zostanie sporządzony z uwzględnieniem stosownych standardów przy zapisywaniu

ustaleń projektu planu, wprowadzonych rozporządzeniem Ministra Infrastruktury z dnia 26 sierpnia 2003 r. (Dz. U. Nr 164, poz. 1587) oraz odpowiednio do zakresu sporządzenia planu z uwzględnieniem stosownych zapisów z art. 15 ust. 2 i ust. 3 ustawy z dnia 27 marca 2003 roku o planowaniu i zagospodarowaniu przestrzennym. Odpowiednio do zakresu planu zostanie sporządzona prognoza oddziaływania na środowisko i prognoza skutków finansowych uchwalenia planu miejscowego.


Zatwierdzenie miejscowego planu zagospodarowania przestrzennego nastąpi odrębną uchwałą po uzyskaniu niezbędnych opinii i uzgodnień oraz przeprowadzeniu czynności formalnych, określonych w ustawie o planowaniu i zagospodarowaniu przestrzennym.

Przewodniczący Rady Gminy

Henryk Kuncewicz



Legenda:


} Granice obszaru objętego przystąpieniem do sporządzenia planu miejscowego
A, B, C,..., A

Skala mapy - 1 : 2500

Załącznik Nr 1 rysunek nr 01 – część wsi Borzęcin Duży

**do Uchwały Nr XXIV /..... / 13
 Rady Gminy Stare Babice
 z dnia 24 stycznia 2013 r.**

w sprawie przystąpienia do sporządzania miejscowego planu zagospodarowania przestrzennego części terenów położonych w Gminie Stare Babice, we wsiach: Borzęcin Duży, Wojcieszyn, Koczargi Stare, Lipków, Stare Babice, Babice Nowe, Latchorzew, Lubiczów, Blizne Jasińskiego i Blizne Łaszczyńskiego.

Legenda:

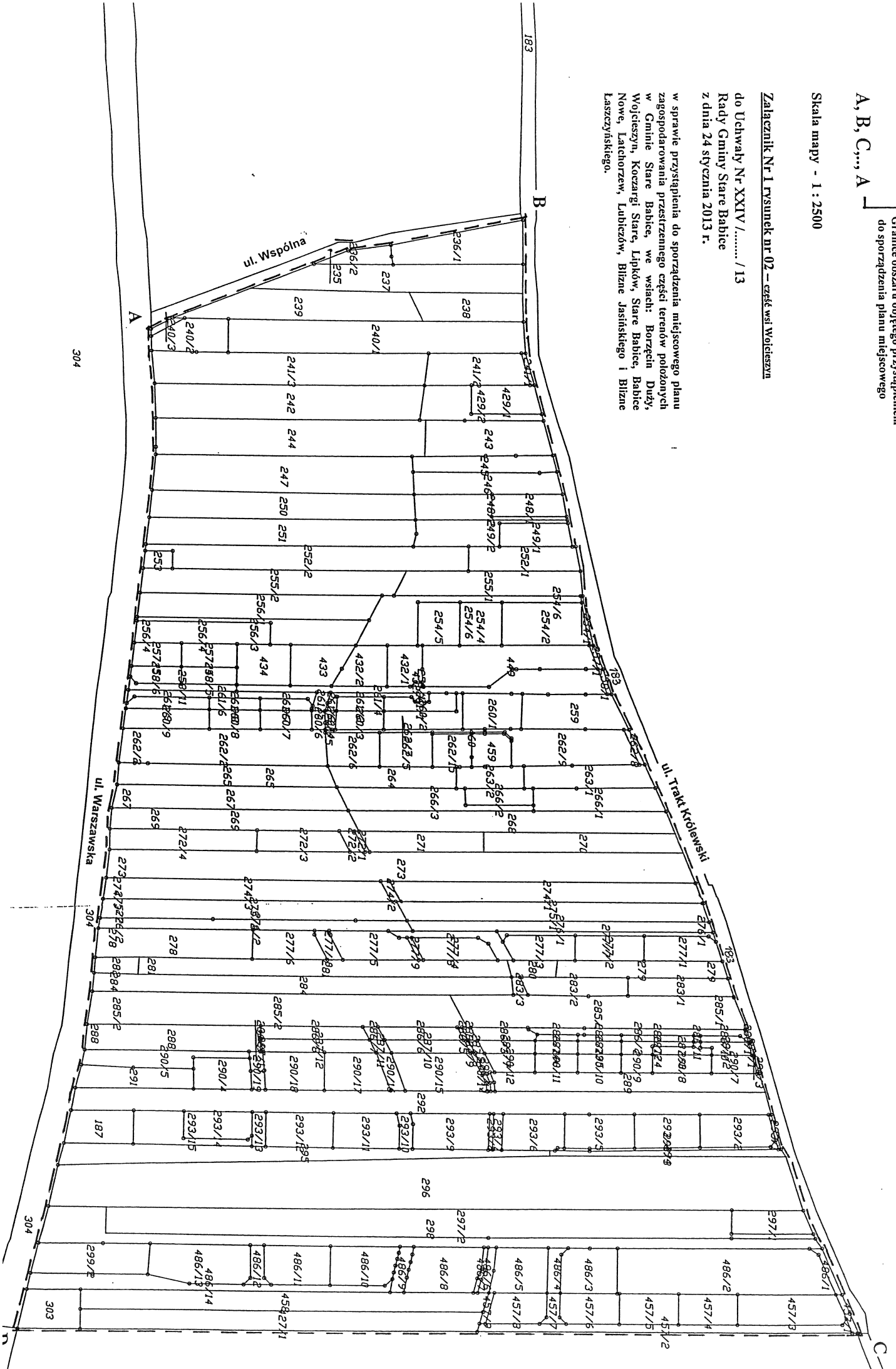
--- Granice obszaru objętego przysiępieniam do sporządzenia planu miejscowego
A, B, C, ... A

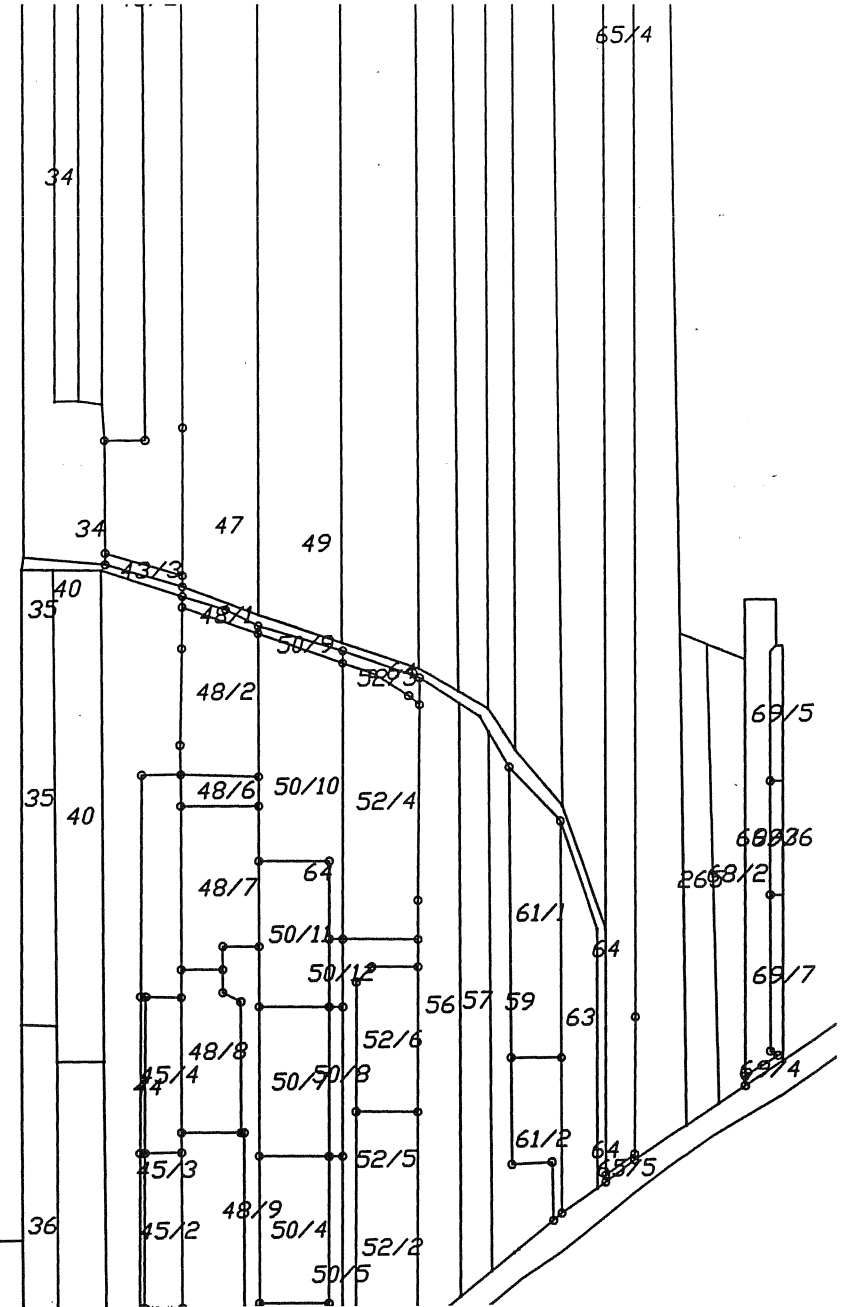
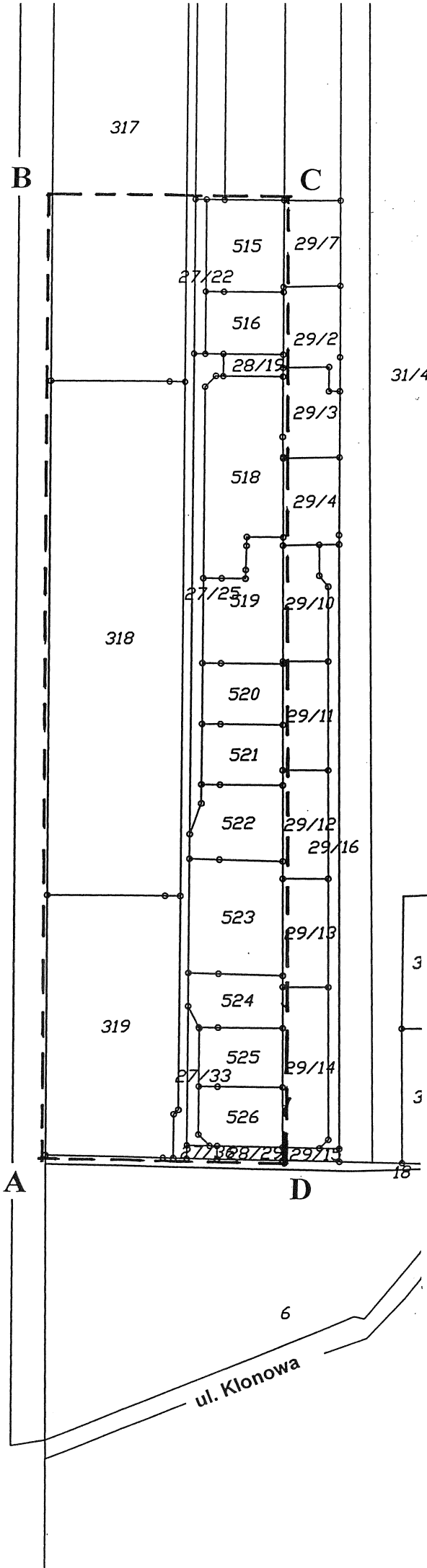
Skala mapy - 1 : 2500

Załącznik Nr 1 rysunek nr 02 - część wsi Wołciezylki


do Uchwały Nr XXIV / / 13
Rady Gminy Stare Babice
z dnia 24 stycznia 2013 r.

w sprawie przysiępienia do sporządzenia miejscowego planu zagospodarowania przestrzennego części terenów położonych w Gminie Stare Babice, we wsiach: Borzęcin Duży, Wołciezylki, Koczaregi Stare, Lipków, Stare Babice, Babice Nowe, Lachoniszew, Lubiczów, Blizne Jasińskiego i Blizne Laszczyńskiego.





Legenda:

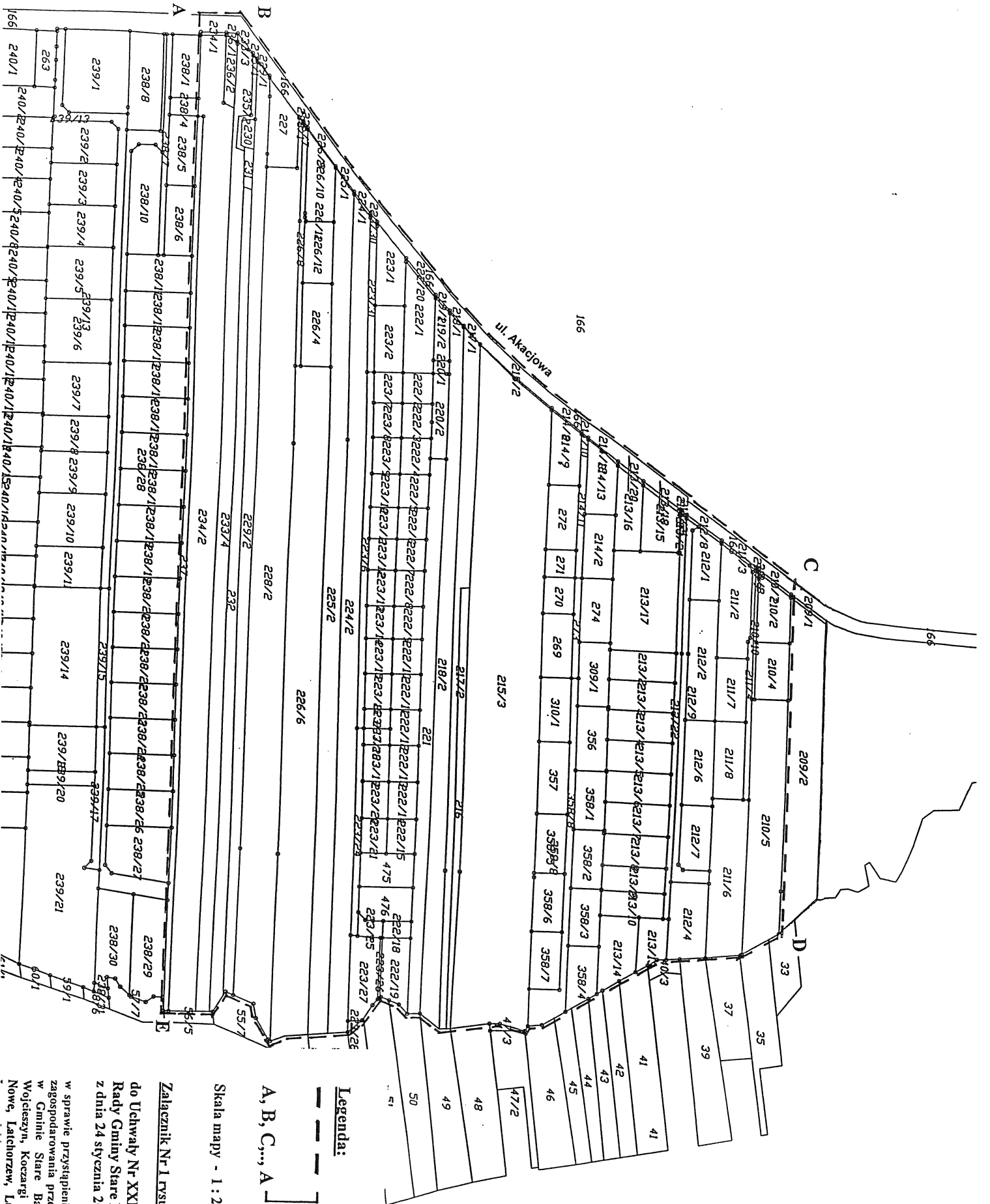

 Granice obszaru objętego przystąpieniem do sporządzenia planu miejscowego
 A, B, C,..., A

Skala mapy - 1 : 2500

Załącznik Nr 1 rysunek nr 03 – część wsi Koczargi Stare

do Uchwały Nr XXIV /..... / 13
 Rady Gminy Stare Babice
 z dnia 24 stycznia 2013 r.

w sprawie przystąpienia do sporządzania miejscowego planu zagospodarowania przestrzennego części terenów położonych w Gminie Stare Babice, we wsiach: Borzęcin Duży, Wojcieszyn, Koczargi Stare, Lipków, Stare Babice, Babice Nowe, Latchorzew, Lubiczów, Blizne Jasińskiego i Blizne Łaszczyńskiego.



Legenda:

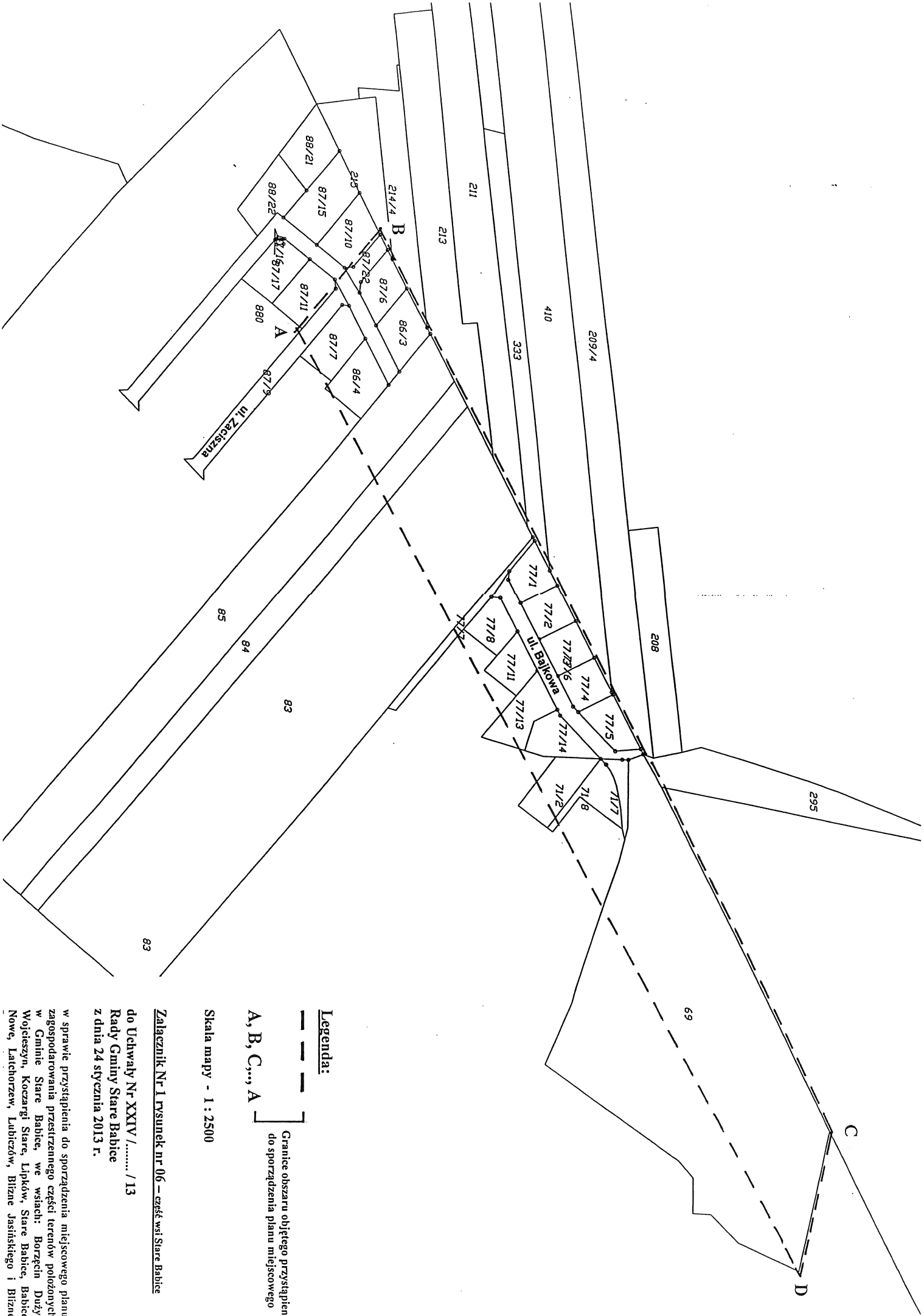
--- Granice obszaru objętego przystąpieniem do sporządzenia planu miejscowego

A, B, C, ... A

Skala mapy - 1 : 2500

Załącznik Nr 1 rysunek nr 04 – część wsi Koczarek Stare do Uchwały Nr XXIV / / 13 Rady Gminy Stare Babice z dnia 24 stycznia 2013 r.

w sprawie przystąpienia do sporządzenia miejscowego planu zagospodarowania przestrzennego części terenów położonych w Gminie Stare Babice, we wsiach: Borzęcin Duży, Wojcieszyn, Koczarek Stare, Lipków, Stare Babice, Babice Nowe, Latchorzew, Lubiczów, Blizne Jasinskieto i Blizne



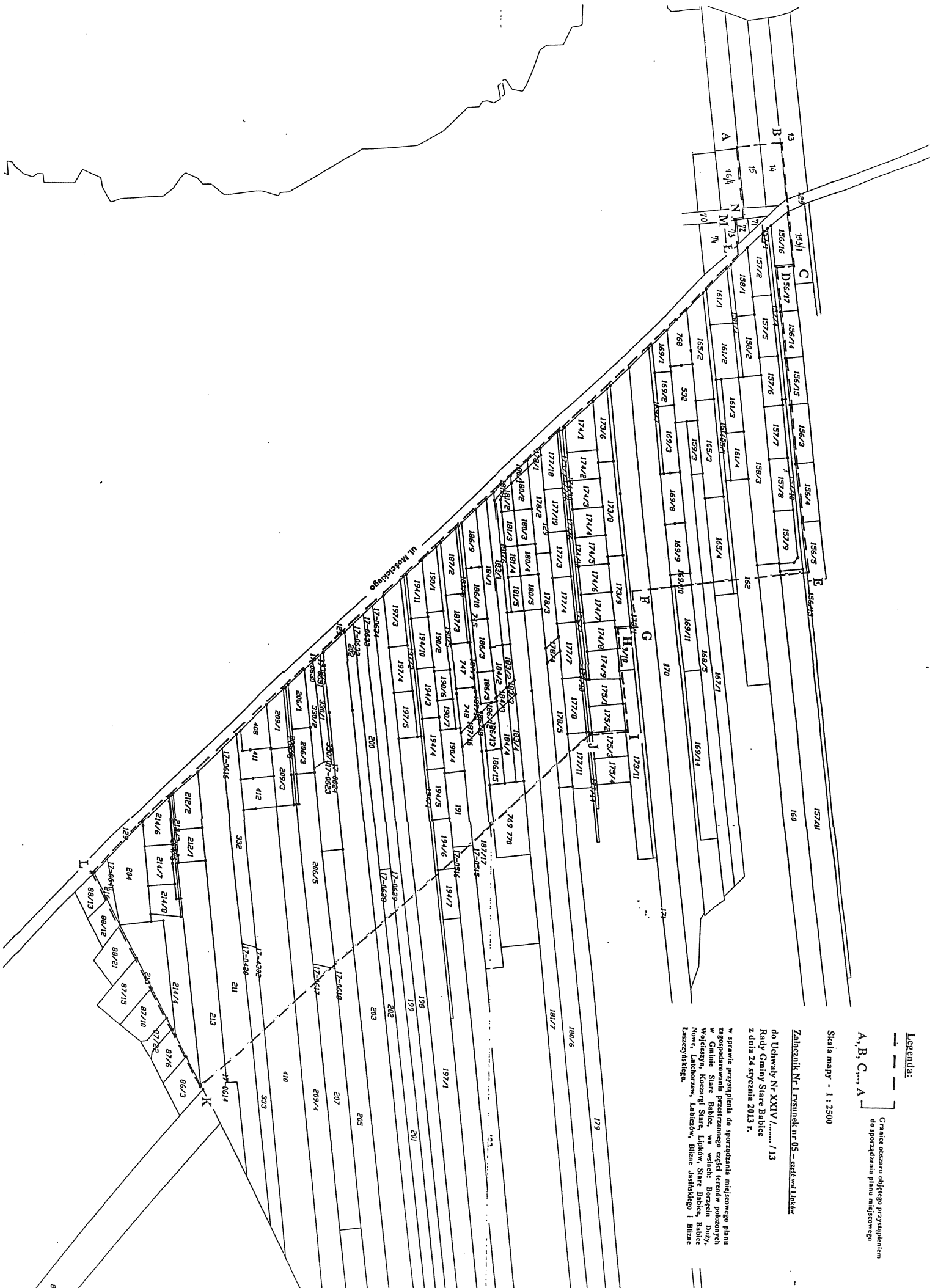
Legenda:

Granice obszaru objętego przysięgnięciem
 do sporządzenia planu miejscowego
A, B, C, ..., A

Skala mapy - 1 : 2500

Załącznik Nr 1 rysunek nr 06 – część wsi Stare Babice
do Uchwały Nr XXIV /..... / 13
Rady Gminy Stare Babice
z dnia 24 stycznia 2013 r.

w sprawie przysięgnięcia do sporządzenia miejscowego planu
 zagospodarowania przestrzennego części terenów położonych
 w Gminie Stare Babice, we wsiach: Borzęcin Duży,
 Wojleszyn, Koczary Stare, Lipków, Stare Babice, Babice
 Nowe, Lachorzew, Lubiczów, Błizne Jasińskiego i Błizne



Legenda:
 --- Granice obszaru objętego przypisaniem do sporządzenia planu miejscowego
 A, B, C, ..., A

Skala mapy - 1 : 2500

Załącznik Nr 1 Dopusnek nr 05 - część wsi Linków do Uchwały Nr XXIV /..... / 13 Rady Gminy Stare Babice z dnia 24 stycznia 2013 r.

w sprawie przypisania do sporządzenia miejscowego planu zagospodarowania przestrzennego części terenów położonych w Gminie Stare Babice, we wsiach: Borzechów, Dudka, Nowe, Łachonierz, Lubiczów, Stare Babice, Babice Nowe, Łachonierz, Lubiczów, Bilzane, Jasiejskiego i Bilzane Laszczyńskiego.

Legenda:

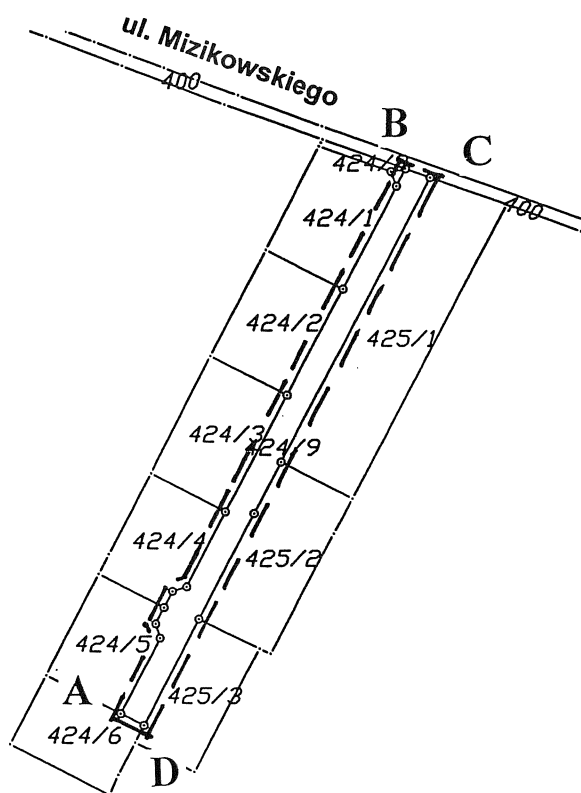
— — — — — }
A, B, C,..., A } Granice obszaru objętego przystąpieniem
do sporządzenia planu miejscowego

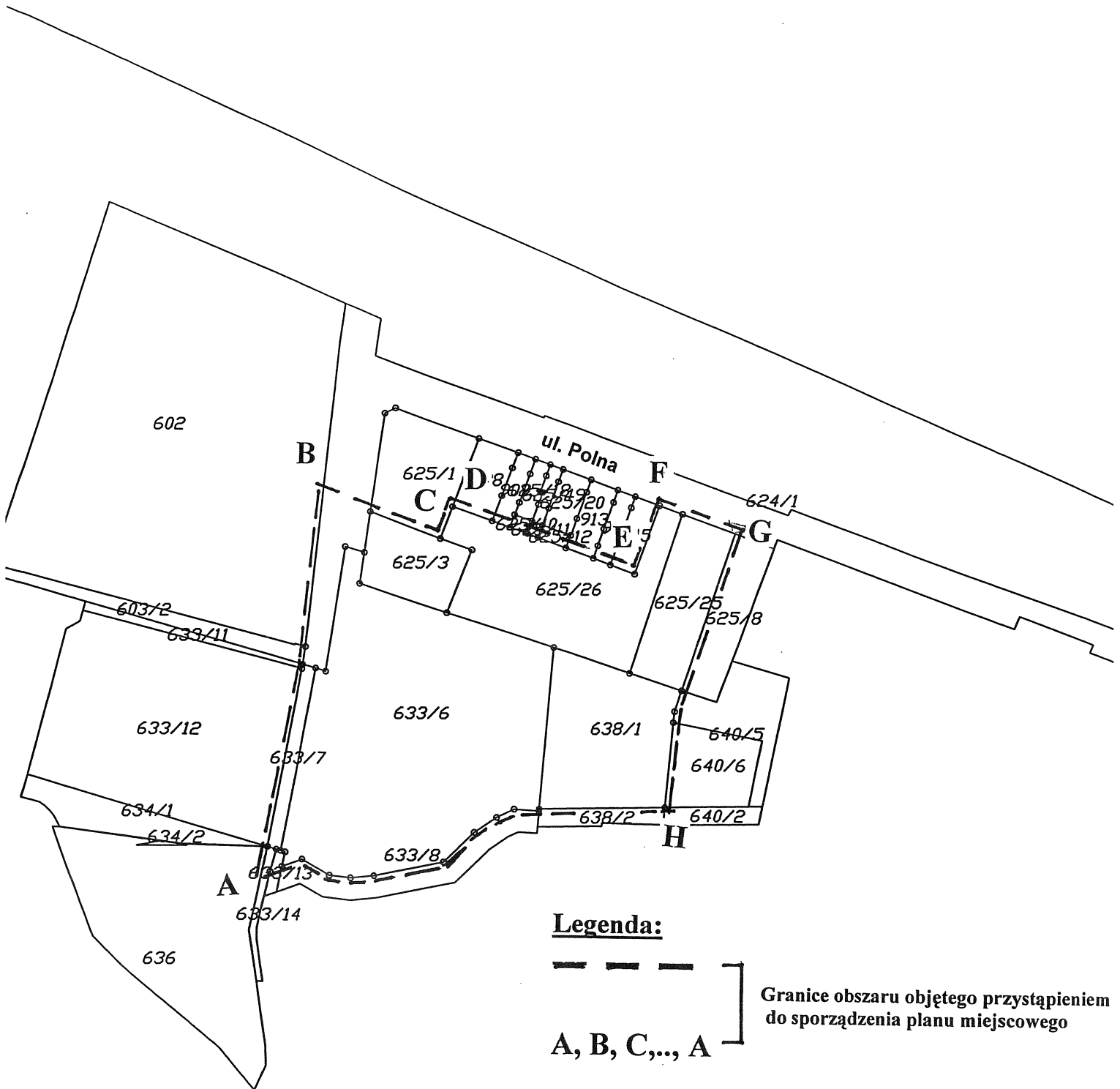
Skala mapy - 1 : 2500

Załącznik Nr 1 rysunek nr 07 – część wsi Stare Babice

do Uchwały Nr XXIV /..... / 13
Rady Gminy Stare Babice
z dnia 24 stycznia 2013 r.

w sprawie przystąpienia do sporządzania miejscowego planu zagospodarowania przestrzennego części terenów położonych w Gminie Stare Babice, we wsiach: Borzęcin Duży, Wojcieszyn, Koczargi Stare, Lipków, Stare Babice, Babice Nowe, Latchorzew, Lubiczów, Blizne Jasińskiego i Blizne Łaszczyńskiego.





Legenda:

— — — — —
 A, B, C, ..., A

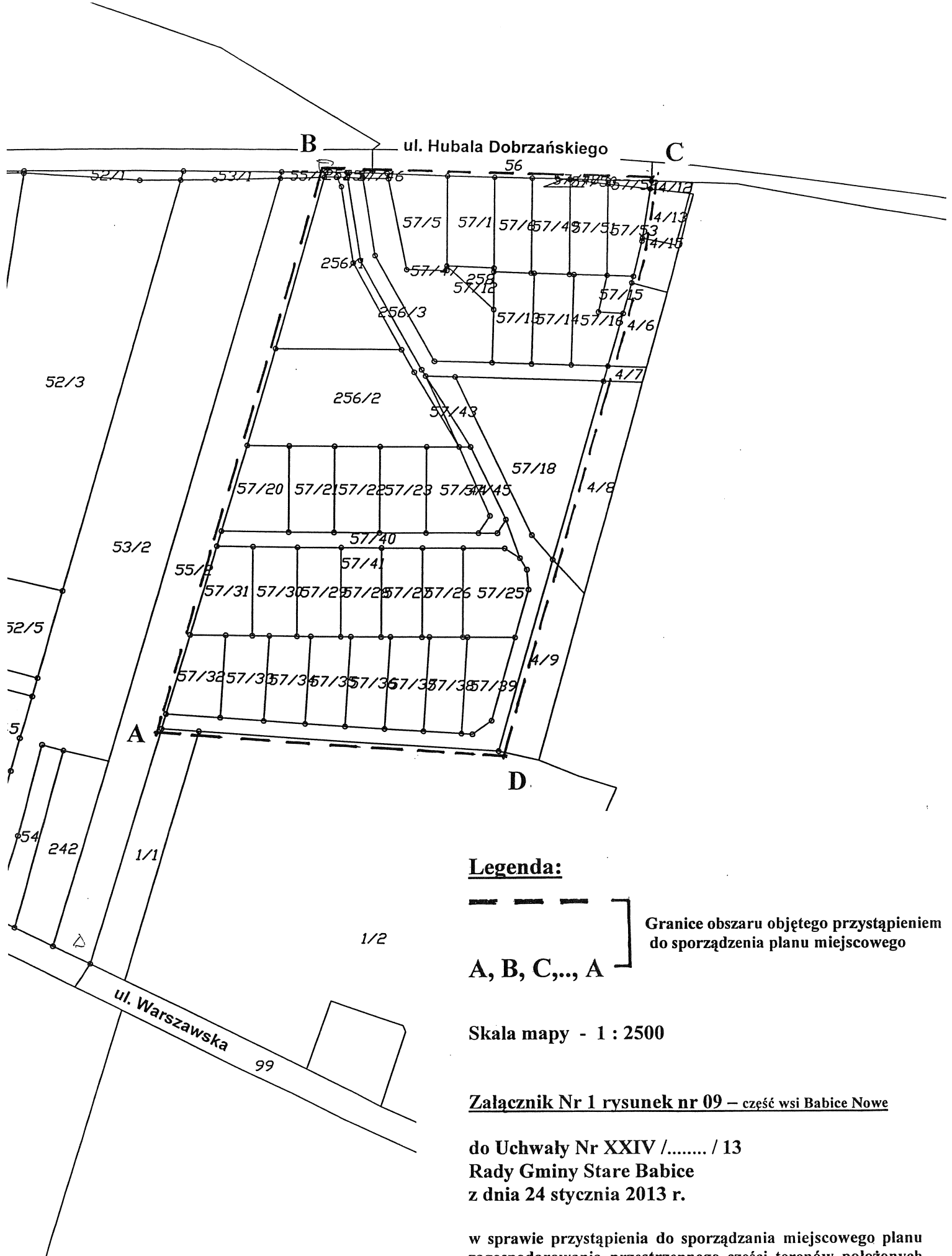
Granice obszaru objętego przystąpieniem do sporządzenia planu miejscowego

Skala mapy - 1 : 2500


Załącznik Nr 1 rysunek nr 08 – część wsi Stare Babice

do Uchwały Nr XXIV /..... / 13
 Rady Gminy Stare Babice
 z dnia 24 stycznia 2013 r.

w sprawie przystąpienia do sporządzenia miejscowego planu zagospodarowania przestrzennego części terenów położonych w Gminie Stare Babice, we wsiach: Borzęcin Duży, Wojcieszyn, Koczargi Stare, Lipków, Stare Babice, Babice Nowe, Latchorzew, Lubiczów, Blizne Jasińskiego i Blizne Łaszczyńskiego.



Legenda:


 Granice obszaru objętego przystąpieniem do sporządzenia planu miejscowego
 A, B, C, ..., A

Skala mapy - 1 : 2500

Załącznik Nr 1 rysunek nr 09 – część wsi Babice Nowe

do Uchwały Nr XXIV /...../ 13
 Rady Gminy Stare Babice
 z dnia 24 stycznia 2013 r.

w sprawie przystąpienia do sporządzania miejscowego planu zagospodarowania przestrzennego części terenów położonych w Gminie Stare Babice, we wsiach: Borzęcin Duży, Wojcieszyn, Koczargi Stare, Lipków, Stare Babice, Babice Nowe, Latchorzew, Lubiczów, Blizne Jasińskiego i Blizne Łaszczyńskiego.

Legenda:

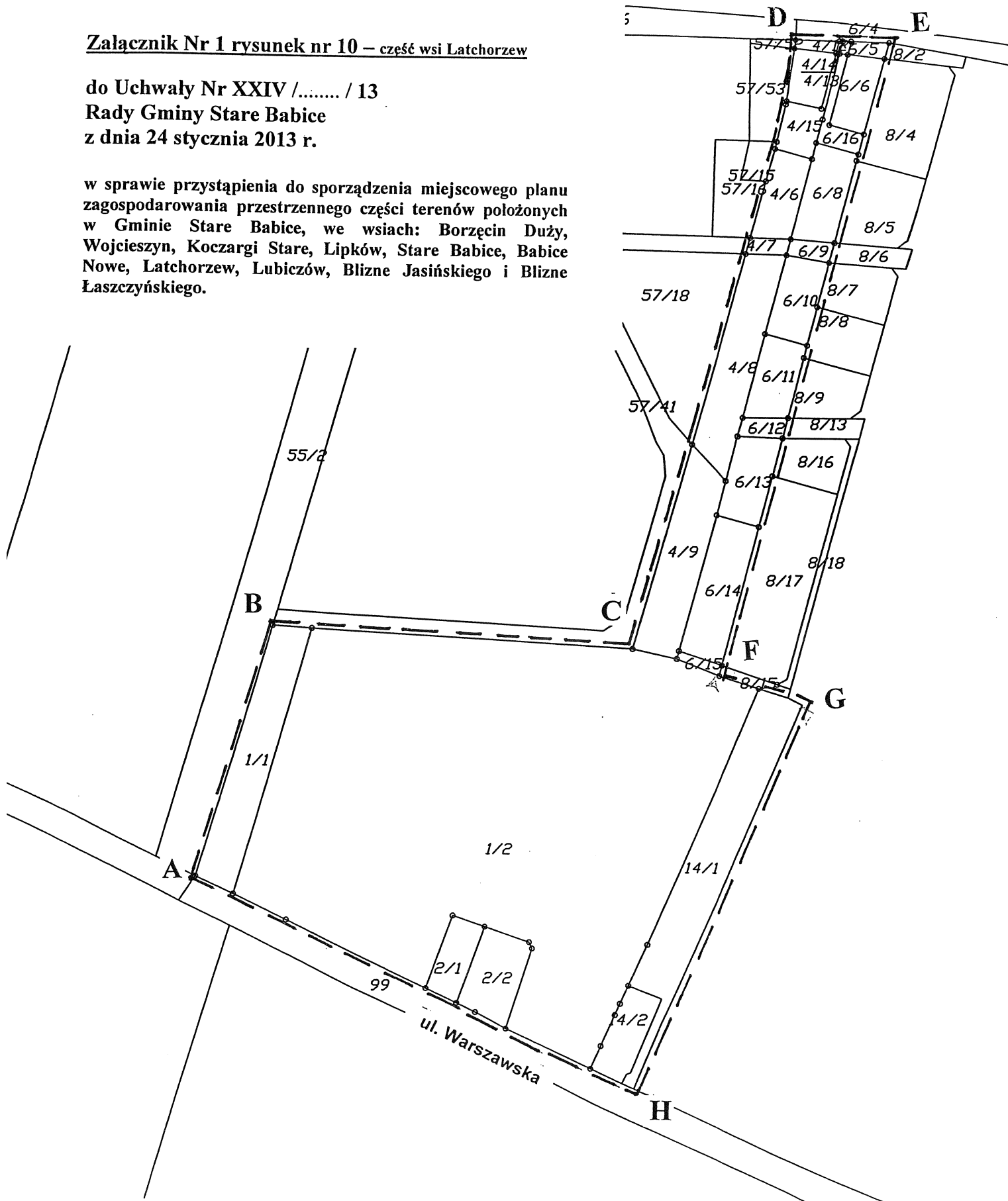
--- } Granice obszaru objętego przystąpieniem
do sporządzenia planu miejscowego
A, B, C,..., A

Skala mapy - 1 : 2500

Załącznik Nr 1 rysunek nr 10 – część wsi Latchorzew

do Uchwały Nr XXIV /..... / 13
Rady Gminy Stare Babice
z dnia 24 stycznia 2013 r.

w sprawie przystąpienia do sporządzenia miejscowego planu zagospodarowania przestrzennego części terenów położonych w Gminie Stare Babice, we wsiach: Borzęcin Duży, Wojcieszyn, Koczargi Stare, Lipków, Stare Babice, Babice Nowe, Latchorzew, Lubiczów, Blizne Jasińskiego i Blizne Łaszczyńskiego.





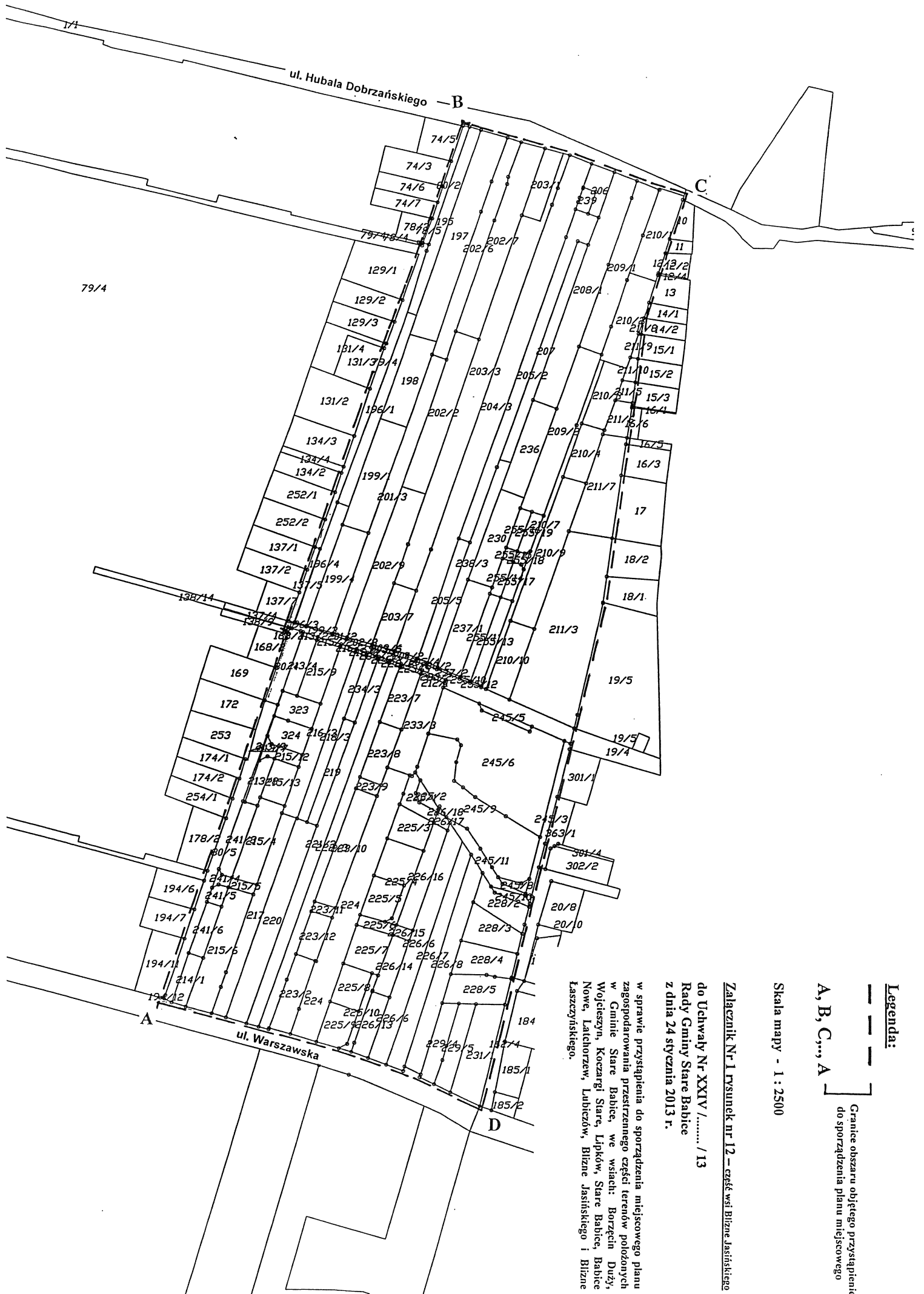
Legenda:

--- Granice obszaru objętego przystąpieniem do sporządzenia planu miejscowego
A, B, C, ..., A

Skala mapy - 1 : 2500

Załącznik Nr 1 rysunek nr 11 - cześć wsi Lubiczów
 do Uchwały Nr XXIV / / 13
 Rady Gminy Stare Babice
 z dnia 24 stycznia 2013 r.

w sprawie przystąpienia do sporządzenia miejscowego planu zagospodarowania przestrzennego części terenów położonych w Gminie Stare Babice, we wsiach: Borzecin Duży, Wójciszyn, Koczary Stare, Lipków, Stare Babice, Babice Nowe, Kozonów, Lubiczów, Błazne Jasniskiego i Błazne Lasocyskiego.



Legenda:

A, B, C, ..., A

Granice obszaru objętego przystąpieniem do sporządzenia planu miejscowego

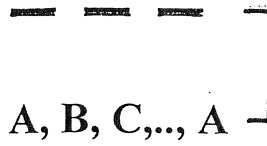
Skala mapy - 1 : 2500

Załącznik Nr 1 rysunek nr 12 - część wsi Blizne Jasińskiego

do Uchwały Nr XXIV /..... / 13
 Rady Gminy Stare Babice
 z dnia 24 stycznia 2013 r.

w sprawie przystąpienia do sporządzenia miejscowego planu zagospodarowania przestrzennego części terenów położonych w Gminie Stare Babice, we wsiach: Borzęcin Duży, Wojcieszyn, Koczary Stare, Lipków, Stare Babice, Babice Nowe, Lachorzew, Lubiczów, Blizne Jasińskiego i Blizne Kaszczyńskiego.

Legenda:



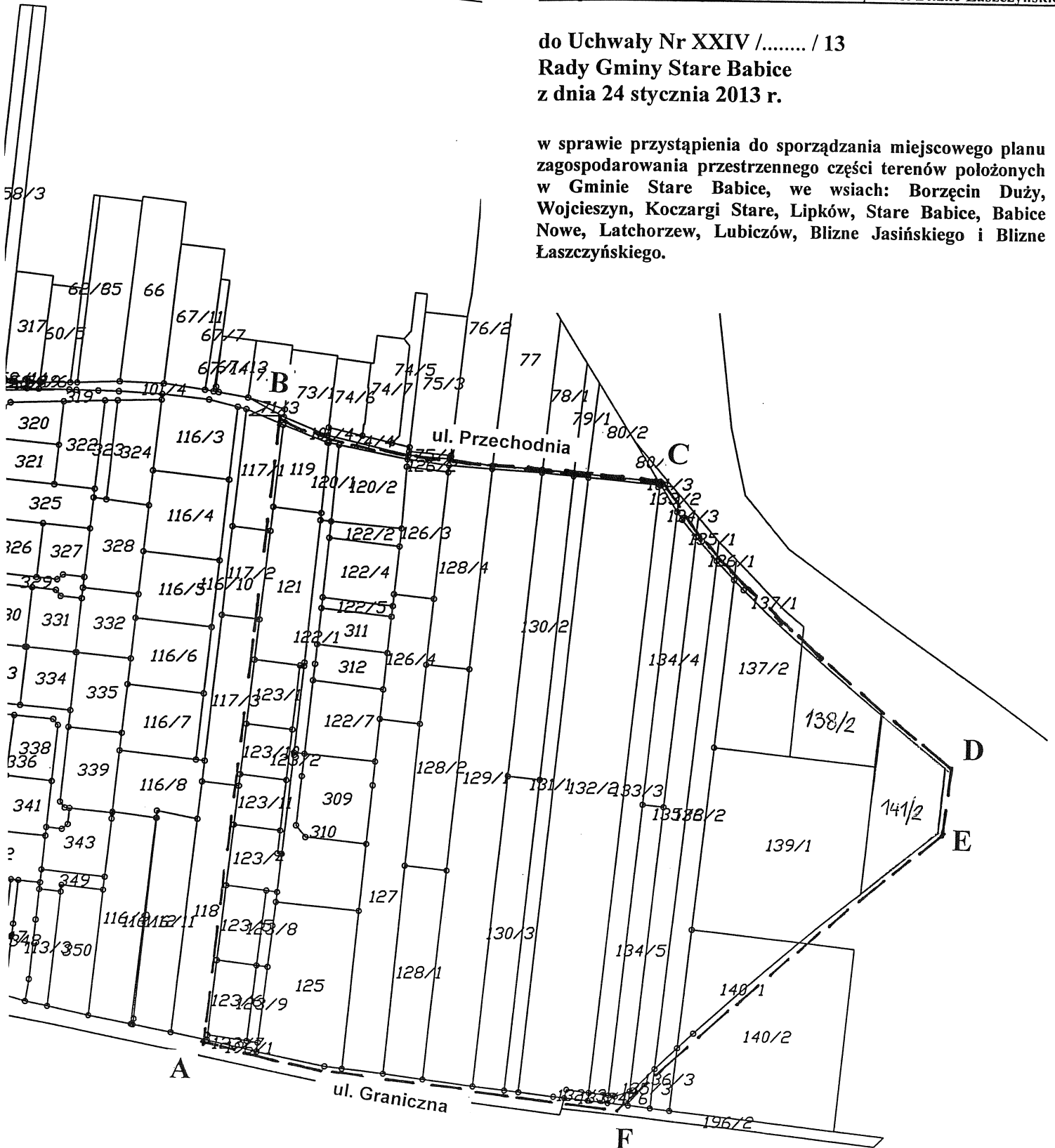
Granice obszaru objętego przystąpieniem do sporządzenia planu miejscowego

Skala mapy - 1 : 2500

Załącznik Nr 1 rysunek nr 13 – część wsi Blizne Łaszczyńskiego

do Uchwały Nr XXIV /..... / 13
Rady Gminy Stare Babice
z dnia 24 stycznia 2013 r.

w sprawie przystąpienia do sporządzania miejscowego planu zagospodarowania przestrzennego części terenów położonych w Gminie Stare Babice, we wsiach: Borzęcin Duży, Wojcieszyn, Koczargi Stare, Lipków, Stare Babice, Babice Nowe, Latchorzew, Lubiczów, Blizne Jasińskiego i Blizne Łaszczyńskiego.



Legenda:
 --- Granice obszaru objętego przydziałem
 A, B, C, ..., A] do sporządzenia planu miejscowego

Skala mapy - 1 : 2500

Załącznik Nr 1 rysunek nr 14 - cęść wsi Błazne Laszczkowskie do Uchwały Nr XXIV/...../13 Rady Gminy Stare Babice z dnia 24 stycznia 2013 r.

w sprawie przydziału do sporządzenia miejscowego planu zagospodarowania przestrzennego części terenów położonych w miejscowości Stare Babice, we wsiach: Borzeja Duża, Wólczeszyn, Koczary Stare, Lipków, Stare Babice, Babice Nowe, Łaninorzeż, Lubiczów, Błazne Jasnaskiego i Błazne Laszczkowskiego.

